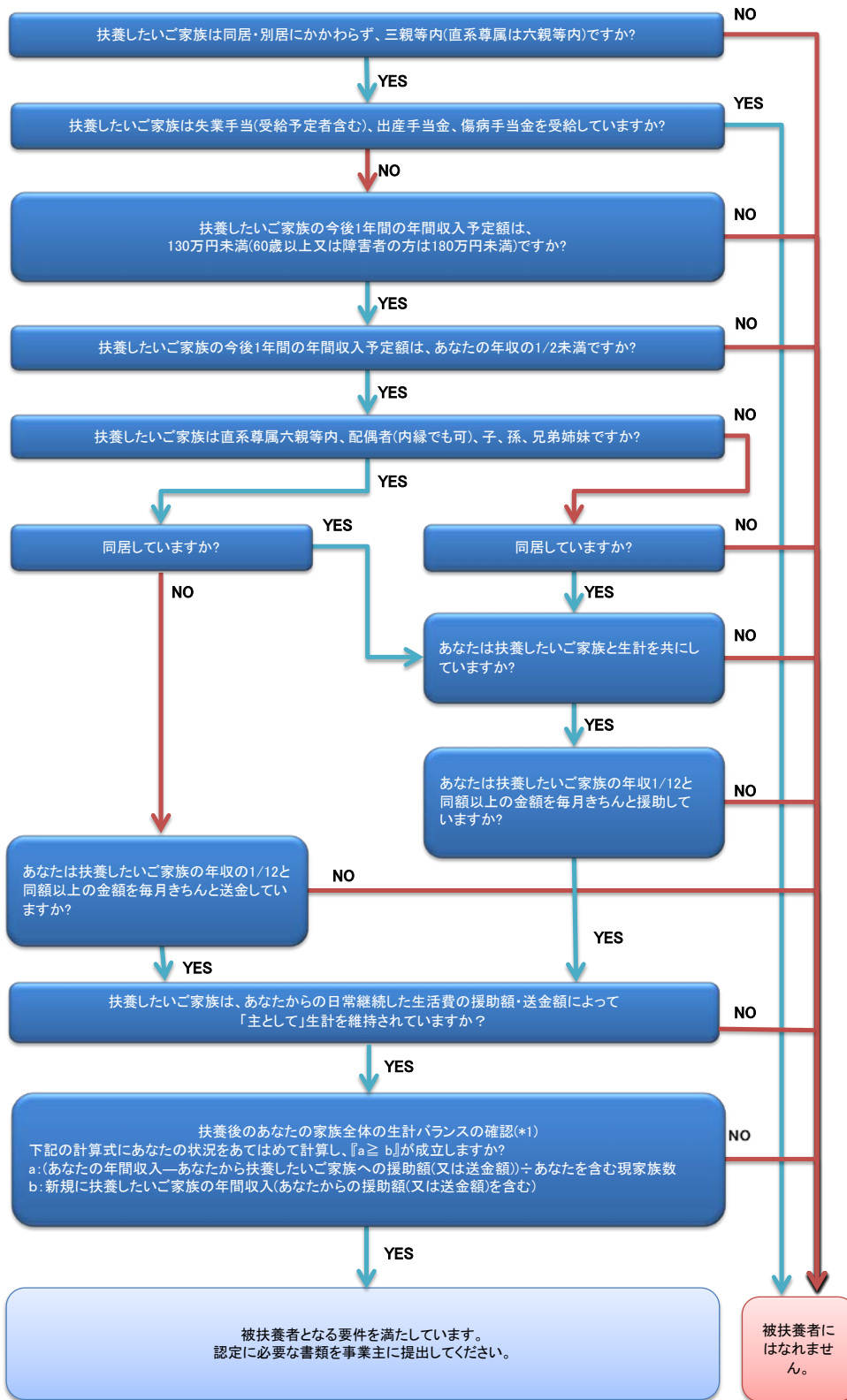


## 被扶養者(家族)資格扶養認定 自己点検チャート



### 注意事項

\*1 配偶者や子供の認定、または同居で父母1人のみを扶養し、他に被扶養者がいない場合、『a ≥ b』を満たす必要はありません。

上記の点検チャートは、一般的なモデルケースを掲載しています。

扶養認定するためには、扶養したいご家族の年齢と年間収入額ならびに、扶養する社員の家族構成により様々なケースが組み合わせられ、状況によっては認定できない場合があります。